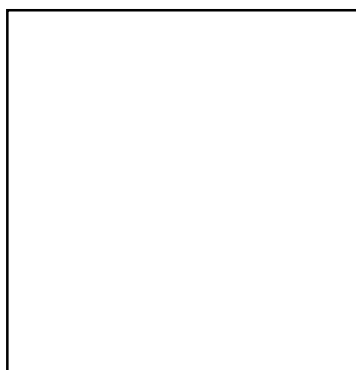


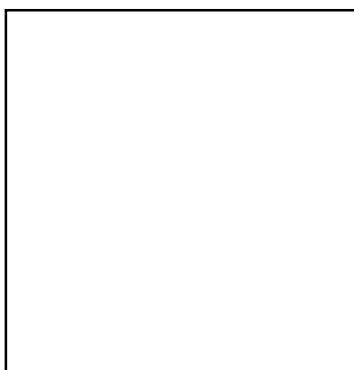
34

Odpowiadamy Bogu na Jego słowo

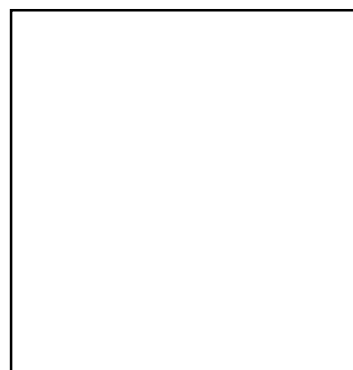
- 1.** Homilia, wyznanie wiary i modlitwa powszechna to kolejne części liturgii słowa. Znajdź wśród naklejek odpowiednie ilustracje.



HOMILIA



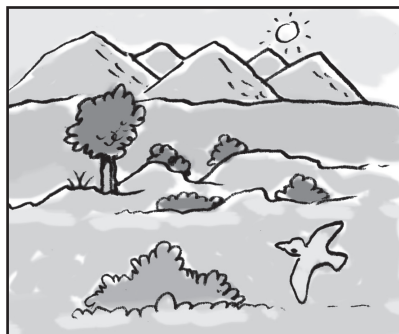
WYZNANIE WIARY



MODLITWA POWSZECHNA

- 2.** Wiarę w Jezusa powinniśmy wyznawać w naszym codziennym życiu. Napisz w ramce lub narysuj, jak możesz okazać, że wierzysz w Chrystusa i w to, co mówi On do nas poprzez Pismo Święte.

3. W czasie Mszy Świętej wyznajemy naszą wiarę w to, co uczynił Pan Bóg.
Napisz zakończenia zdań. Pomogą ci w tym ilustracje.



Bóg jest



Wierzę, że Pan Jezus został za nas

.....



Wierzę, że Pan Jezus trzy dni po śmierci

.....